

Projekt 2023-2025-06 - Umbau und Erweiterung Kita Sien

LEISTUNGSVERZEICHNIS - Fenster und Raffstore

Alle Einzelpreise in EUR netto

OZ	BESCHREIBUNG	MENGE	EINHEIT	EINHEITSPREIS	GESAMTPREIS
----	--------------	-------	---------	---------------	-------------

1. Allgemein

Pläne und sonstige Unterlagen können nach Absprache bei

Nationalpark-Verbandsgemeindeverwaltung
 Fachbereich 2 - Bauliche Infrastruktur
 Brühlstraße 16
 55756 Herrstein

eingesehen werden.

Der Auftragnehmer hat Planunterlagen, Leistungsbeschreibung und Berechnungen des Auftraggebers hinsichtlich der Beschaffenheit zu überprüfen.
 Bei Unklarheiten bzw. Unstimmigkeiten hat der AN seine Bedenken **sofort** geltend zu machen.

Der Leistungsbeschreibung werden die vorhandenen Projektpläne, statischen Berechnungen und Detailpläne beigelegt.

Die für die behördlich vorgeschriebenen Anzeigen oder Anträge notwendigen Unterlagen sind in vorgeschriebener Anzahl dem Auftraggeber zur Verfügung zu stellen.

2. Angaben zur Baustelle

Die Baustelle liegt in 55758 Sien, In der Hohl 9 und ist über öffentliche Straßen mit Fahrzeugen gut zu erreichen.

Lagerflächen stehen in begrenztem Maße auf dem Gelände zur Verfügung.

Die Baustelle und die örtlichen Gegebenheiten sollten vor Baubeginn eingesehen werden. Spätere Forderungen aus Unkenntnis der Örtlichkeiten können nicht anerkannt werden.

Die Baustelle ist laufend zu reinigen und aufzuräumen. Anfallende Schuttmassen sind in Abständen von höchstens einer Woche abzufahren. Erforderliche Container gehen zu Lasten des Auftragnehmers. Die Reinigung der Baustelle bezieht sich auch auf verschmutzte Zufahrtsstraßen.

Jeder Unternehmer hat die Baustelle nach Beendigung der Arbeiten besenrein zu verlassen.

Vor Beginn der Arbeiten hat der AN die Arbeiten und Vorleistungen anderer Gewerke zu überprüfen. Beanstandungen sind vor Beginn der Arbeiten schriftlich dem Auftraggeber mitzuteilen.

3. Angaben zur Ausführung

Es dürfen nur ungebrauchte Stoffe und Bauteile geliefert und eingebaut werden.

LEISTUNGSVERZEICHNIS - Fenster und Raffstore

Alle Einzelpreise in EUR netto

OZ	BESCHREIBUNG	MENGE	EINHEIT	EINHEITSPREIS	GESAMTPREIS
----	--------------	-------	---------	---------------	-------------

Während der Ausführung der Arbeiten ist die Kindertagesstätte ausgelagert. Das gesamte Kindergartengelände zählt somit als Baustellenbereich und es erfolgt lediglich im Straßenbereich (Einrichtung einer neuen Parkfläche), die Abgrenzung mittels Bauzaun. Auf die, auf dem Gelände befindlichen Spielplatzeinbauten ist zu achten! Sie sind zu umfahren und dürfen nicht als Lager- oder Abstellfläche genutzt werden

Ausführungszeitraum für die Fenster KW 36 die Jalousien in der KW 50
 Die Zwischentermine des groben Bauablaufplanes sind bei der Kalkulation zu beachten.

4. Vertragsbedingungen

Nachstehende Vorschriften und Bestimmungen liegen dem Angebot zu Grunde und werden Vertragsbestandteil:

- Die Verdingungsordnung für Bauleistungen (VOB) Teil B und C
- Die allgemeinen technischen Vorschriften (ATV)
- Die einschlägigen DIN-Normen.
- Die Unfallverhütungsvorschriften des Hauptverbandes der gewerblichen Berufsgenossenschaften.
- Die einschlägigen amtlichen, gesetzlichen und behördlichen Bestimmungen.
- Die Arbeitsstättenrichtlinien
- Die technischen Anschlussbedingungen der zuständigen Versorgungsunternehmen.
- Die Baugenehmigung mit der brandschutztechnischen Stellungnahme.

5. Aufmaß / Abnahme

Die Abrechnung der gesamten Baumaßnahme erfolgt nach einer gemeinsamen Abnahme. Die Abnahme ist so rechtzeitig zu erfolgen, dass die eigenen Leistungen nicht durch die Folgearbeiten verdeckt sind.

Sollten Überschreitungen der angesetzten Material- und Montagmassen festgestellt werden, ist sofort mit der örtlichen Bauleitung bzw. dem Auftraggeber Rücksprache zu halten.

Nebenarbeiten, die im Angebot nicht ausdrücklich erwähnt sind, sind im Preis mit inbegriffen. Bei Arbeiten oder Materialien, die nicht im Angebot enthalten, aber zur Ausführung erforderlich werden, müssen vor Lieferung oder Ausführung die Preise schriftlich vereinbart werden. Ohne ausdrückliche schriftliche Zusage werden für solche Arbeiten und Materialien keine Zahlungen geleistet.

LEISTUNGSVERZEICHNIS - Fenster und Raffstore

Alle Einzelpreise in EUR netto

OZ	BESCHREIBUNG	MENGE	EINHEIT	EINHEITSPREIS	GESAMTPREIS
----	--------------	-------	---------	---------------	-------------

Es gelten nachfolgenden Normen und Vorschriften:

Es gelten Bestimmungen und Regelungen der VOB.

DIN 1960 Allgemeine Bestimmungen für die Vergabe von Bauleistungen

DIN 1961:2016-9 Vergabe und Vertragsordnung für Bauleistungen, Teil B Allgemeine Vertragsbedingungen für die Durchführung von Bauleistungen

ATV DIN 18 299 Allgemeine Regelungen für Bauarbeiten jeder Art

DIN 18355 Tischlerarbeiten

DIN 18357 Beschlagsarbeiten

DIN 18358 Rollladenarbeiten

DIN 18361 Verglasungsarbeiten

DIN 4109 Schallschutz im Hochbau

DIN 1055-3 Lastannahmen für Bauten - Lastannahmen für Bauten, Verkehrslasten Verkehrslasten

DIN 1055-4 Lastannahmen für Bauten - Verkehrslasten, Windlasten nicht schwingungsanfälligen Bauwerken

DIN 14351 Fenster und Außentüren Produktnorm

DIN 18202 Toleranzen im Hochbau - Bauwerke

DIN EN 356 Ahs-Richtlinie (Aushebelschutz)

DIN V ENV 1627 Fenster, Türen, Abschlüsse - Einbruchhemmung,

DIN EN 12207 Fugendurchlässigkeit,

DIN EN 12208 Schlagregendichtheit,

DIN EN 12210 Widerstandsfähigkeit bei Windlast

DIN EN ISO 10077-1 Ermittlung von Wärmedurchgangskoeffizienten

TRAV Technische Regeln für die Verwendung von absturzsichernden Verglasungen

TRLV Technische Regeln für die Verwendung von linienförmig gelagerten Verglasungen

GEG Energieeinsparverordnung für Gebäude

Darüber hinaus gelten alle zum Ausführungszeitpunkt gültigen EN - und DIN-Normen, Arbeitsstättenrichtlinien, Unfallverhütungsvorschriften, behördliche Erlasse und Gesetze sowie die anerkannten Regeln der Technik.

Die Gewährleistungsdauer beginnt mit der Mängelfreien Abnahme.

Zusätzliche Technische Vertragsbedingungen

Art und Umfang der Leistung

Gegenstand dieser Ausschreibung sind Fensterbauarbeiten. Die Leistung umfasst die Herstellung, die Lieferung und die Montage von Kunststofffenstern.

Zusätzlicher Gegenstand dieser Ausschreibung sind die Verglasungsarbeiten.

Die Leistung umfasst die Lieferung, das Einsetzen und das Abdichten aller Glasscheiben und Ausfachungen.

Ein weiterer Gegenstand ist die Lieferung und Montage von Motorbetriebenen

LEISTUNGSVERZEICHNIS - Fenster und Raffstore

Alle Einzelpreise in EUR netto

OZ	BESCHREIBUNG	MENGE	EINHEIT	EINHEITSPREIS	GESAMTPREIS
----	--------------	-------	---------	---------------	-------------

Raffstoranlagen.

Hinweis zu aufgeführte Normen etc.:

Alle aufgeführten Normen, Vorschriften, Gesetze gelten, wenn nicht anders in den Texten vermerkt, in der zum Vertragsschluss gültigen Fassung.

Allgemeine Beschreibung

Vereinfachte Schreibweise

AG = Auftraggeber

AN = Auftragnehmer (Bieter)

Konstruktionssystem

Der Ausschreibung liegen die Konstruktionsmerkmale der Schüco Konstruktionen zugrunde. Die Profil-, Zubehör-, Dichtungs- und Beschlagenauswahl muss nach den gültigen Unterlagen des jeweiligen System-Herstellers erfolgen.

Angaben zur Leistungsbeschreibung

Grundlage des Angebotes ist das vorliegende Leistungsverzeichnis einschließlich der Vorbemerkungen.

Qualitätssicherung

Gemäß der Bauproduktenverordnung muss für jedes nachfolgend beschriebene Bauprodukt, das von einer harmonisierten Norm erfasst ist oder das einer Europäischen Technischen Bewertung entspricht, eine Leistungserklärung, in Bezug auf dessen wesentliche Merkmale (Anhang ZA der harmonisierten Norm) vorliegen. Alle für den Verwendungszweck im Mitgliedstaat geforderten wesentlichen Merkmale sind in der Leistungserklärung anzugeben.

Weiterhin können nach Landesbauordnung die Bauprodukte zusätzlich mit einer Bestätigung ihrer Übereinstimmung mit den technischen Regeln, den allgemeinen bauaufsichtlichen Zulassungen, den allgemeinen bauaufsichtlichen Prüfzeugnissen oder den Zustimmungen im Einzelfall ausgestattet werden.

Für die Auftragsabwicklung gelten

VOB/B (Allgemeine Vertragsbedingungen für die Ausführung von Bauleistungen).

VOB/C (Allgemeine Technische Vertragsbedingungen für Bauleistungen).

Baumaße

Das Aufmaß ist vom AN grundsätzlich eigenverantwortlich am Bau zu nehmen.

Verschiedene Konstruktionen müssen zu einem Zeitpunkt zur Montage bereitstehen, der ein vorheriges Aufmaß unmöglich macht, so sind unter Berücksichtigung der Bautoleranzen nach DIN die Fertigungsmaße mit dem AG zu vereinbaren.

Werk und Montageplanung

Vor Fertigungsbeginn hat der AN sämtliche für die Detailklärung, Prüfung und Herstellung erforderlichen Zeichnungen, Planungen, Nachweise, Details, etc. zu liefern.

Aus den Darstellungen müssen Konstruktion, Maße, Einbau, Befestigung und

LEISTUNGSVERZEICHNIS - Fenster und Raffstore

Alle Einzelpreise in EUR netto

OZ	BESCHREIBUNG	MENGE	EINHEIT	EINHEITSPREIS	GESAMTPREIS
----	--------------	-------	---------	---------------	-------------

Bauanschlüsse der Bauteile sowie die Einbaufolge erkennbar sein (DIN 18360, Zif. 3.1.7). Grundsätzlich sind die Darstellungen in Zeichnungen, Maßstab mind. 1:50 zu liefern.

Toleranzen

Aus dem RAL Leitfadens zur Montage: 2020-03, Ziffer 3.1.2, Nr. 15, Seite 37 sind projektspezifische Toleranzen zur Montage festzulegen.

Aluminium

Es sind stranggepresste Aluminium-Profile der Legierung EN AW 6060 und EN AW 6063 in Eloxalqualität nach DIN EN 755 und DIN EN 12020 zu verwenden.

Für anodisierte Aluminium-Bleche in Eloxalqualität ist die Legierung AlMg 1, halbhart, (EN AW 5005A) zu verwenden.

Der AN hat sicherzustellen, dass die von ihm angebotenen und verarbeiteten Aluminiumbauteile von Lieferanten stammen, die der A/U/F Initiative, Recycling im Bausektor, angehören, oder einen gleichwertigen schlüssigen produktspezifischen Recyclingprozess (PRP) nachweisen können.

Stahl

Stahlteile (Anker-, Unterkonstruktionen, geschweißte Konstruktionen, etc.) sind in feuerverzinkter Ausführung vorzusehen. Stahlbleche sind verzinkt auszuführen.

Die Nachbesserung von Fehlstellen, Beschädigungen sowie das Nacharbeiten von etwaigen Schweißstellen hat entsprechend DIN EN ISO 1461 zu erfolgen.

Edelstahl

Verankerungselemente und -mittel, die einem Korrosionsangriff ausgesetzt und für Wartungen nicht zugänglich sind, z. B. Befestigungs- und Verankerungskonstruktionen von vorgehängten Fassaden (Kaltfassaden) sowie alle Verbindungsteile sind grundsätzlich aus rostfreiem Edelstahl herzustellen.

Als Verankerungs-, Verbindungs- und Befestigungselemente dürfen, ohne besonderen Korrosionsschutznachweis gemäß DIN 18516-1, nur nichtrostende Stähle bzw. Stähle gemäß der allgemeinen bauaufsichtlichen Zulassung "Z-30.3-6" vom 05. März 2018 der Informationsstelle Edelstahl Rostfrei, verwendet werden.

Weiterhin ist sicherzustellen, dass unter Spannung stehende Bauteile, besonders wenn sie legiert sind, in uneingeschränkter Festigkeit zu keiner Spannungskorrosion oder anderweitiger interkristalliner oder auch anderweitig wirksam werdender Zersetzung im Alterungsprozess neigen.

Zusammenbau unterschiedlicher Werkstoffe

Beim Zusammenbau unterschiedlicher Werkstoffe muss gewährleistet sein, dass keine Kontaktkorrosion und keine andere ungünstige Beeinflussung entstehen kann. Es sind Zwischenlagen aus Kunststoffolie oder dgl. vorzusehen.

Systembeschreibung

Die Angaben der formalen Profilabmessungen (Bautiefen und Ansichtsbreiten von außen) und der Konstruktionsmerkmale sind zu berücksichtigen.

Bei Widersprüchen geht die Leistungsbeschreibung in den jeweiligen Positionen den Vorbemerkungen vor.

LEISTUNGSVERZEICHNIS - Fenster und Raffstore

Alle Einzelpreise in EUR netto

OZ	BESCHREIBUNG	MENGE	EINHEIT	EINHEITSPREIS	GESAMTPREIS
----	--------------	-------	---------	---------------	-------------

Profilauswahl

Bei wärmegeädämmten Profilen sind nur solche zulässig, bei denen die Innen- und Außenschalen durch Wärmedämmprofile durchgehend kraft- und formschlüssig miteinander verbunden sind.

Die Profile müssen die auftretenden Beanspruchungen gemäß DIN EN 1990 nach DIN EN 1991 inkl. der zugeordneten nationalen Anhängen sicher abtragen. Die dabei zwischen Innen- und Außenschalen auftretenden Schubkräfte müssen vom Verbund zuverlässig übertragen werden. Die vom System-Hersteller angegebenen wirksamen Trägheitsmomente (I_x) sind, unter Berücksichtigung der DIBT Richtlinie für thermisch getrennte Profile, für die Auswahl zu berücksichtigen.

Das Prinzip der Wärmedämmung ist für die gesamte Konstruktion einzuhalten.

Alle Verbundprofile der Fenster- und Türsysteme sind mindestens als Dreikammersystem (zwei Hohlprofile plus Verbundzone) auszuführen.

Der Verbund der Profile muss ohne zusätzliche Abdichtung wasserdicht und wasserbeständig sein. Der Falzgrund der Profile muss absolut glattflächig ausgebildet sein (auch die Verbundzone), so dass anfallende Feuchtigkeit immer in die tiefste, außenliegende Ebene (Rinne) des Falzes abgeführt wird, ohne dass hierfür zusätzliche Drainagekanäle hergestellt werden müssen. Die Belüftung des Falzgrundes bei Isolierverglasungen muss nach den Richtlinien der Isolierglas-Hersteller erfolgen.

Profilverbindungen

Eckverbinder müssen in ihrem Querschnitt den inneren Profilkonturen entsprechen. Bei den Gehrungen ist auf eine einwandfreie Verklebung der Gehrungsfläche zu achten. Auch an den T-Stößen ist das Einsickern von Wasser in die Konstruktion - durch entsprechende Füllstücke mit dauerelastischer Abdichtung - zu verhindern.

Bei wärmegeädämmten Profilen muss die Dämmwirkung auch im Eck- und T-Verbinderbereich voll erhalten bleiben.

Flügeldichtungen

Die Dichtungen müssen auswechselbar sein.

Für Dreh-, Drehkipp- und Stulp-Fenster ist eine Mitteldichtung vorgeschrieben.

Entwässerung der Konstruktion

Falze und Profalnuten, in die Niederschlag und Kondenswasser eindringen können, müssen nach außen entwässert werden. Sichtbare Entwässerungsschlitze sind mit Kappen abzudecken.

Entwässerung, Dampfdruckausgleichsöffnungen

Entwässerung: Gemäß DIN 18055 muss sichergestellt sein, dass in die Rahmenkonstruktion eingedrungenes Wasser unmittelbar und kontrolliert abgeführt wird, um Schäden am Fenster und am Baukörper zu vermeiden.

Die Entwässerungsöffnungen zur Außenseite sollen einen Mindestquerschnitt von 5x20 mm haben. Der Abstand der Öffnungen untereinander soll bei diesem Mindestquerschnitt nicht mehr als 600 mm betragen.

LEISTUNGSVERZEICHNIS - Fenster und Raffstore

Alle Einzelpreise in EUR netto

OZ	BESCHREIBUNG	MENGE	EINHEIT	EINHEITSPREIS	GESAMTPREIS
----	--------------	-------	---------	---------------	-------------

Beschläge Fenster

Sind nicht systemgebundene Beschlagteile vorgesehen, müssen diese unter Beachtung der gültigen DIN-Normen ausgewählt werden.

Die für die jeweilige Öffnungsart einzusetzenden Beschläge in ihrer Grundausstattung sind unter Berücksichtigung der Lastannahmen/Gewichte/Größen und der zu erreichenden Öffnungsweite nach den Bemessungstabellen des System-Herstellers einzusetzen. Alle Beschlagteile sind aus nichtrostenden Materialien herzustellen und müssen justierbar sein. Inkl. der erforderliche Zusatzteile wie zusätzliche Verriegelungen, Scherenbefestigungen, Eigenanschlag und Bänder.

Verglasung

Die nachfolgende Beschreibung stellt eine allgemeine Regelung für die Lieferung und das Einsetzen der Verglasung in Bauelementen dar.

Die in den Positionsbeschreibungen angegebenen Abmessungen beziehen sich auf die Außenmaße der Bauelemente. Die Kosten für die Ermittlung der Glasmaße sind in die Angebotspreise einzurechnen, eine gesonderte Vergütung erfolgt hierfür nicht.

Zum Lieferumfang der Verglasungsarbeiten gehören alle hierfür erforderlichen Dichtungen und deren Einbau, einschließlich der dicht auszuführenden Eckausbildungen und Stöße. Weiterhin mitzuliefern sind alle erforderlichen Dichtstoffe, Glasaufleger und Klotzungsbrücken.

Die Dicken der Einzelscheiben sind unter Berücksichtigung der Scheibengrößen und der Lastannahmen nach den Bemessungstabellen des Glas-Herstellers zu ermitteln.

Technische Richtlinien des Instituts des Glashandwerks für Verglasungstechnik und Fensterbau, Hadamar (IGH)

DIN 18545 Abdichten von Verglasungen mit Dichtstoffen

Richtlinie VE-06/01: Beanspruchungsgruppen für die Verglasung von Fenstern vom Institut für Fenstertechnik e.V., Rosenheim

Die Verglasungen sind gemäß den „Glasbemessungs- und Konstruktionsregeln“ nach DIN 18008-1 bis -5 und DIN 18545 „Anforderungen an Glasfalze und Verglasungssysteme“ unter Berücksichtigung der EN 12488 (Verklotzung) auszuführen.

Die Glaskanten der beschriebenen Gläser sind nach DIN 1249-11, auszuführen.

Einbau der Elemente

Die Verankerungen der Elemente sind so auszuführen, dass alle aus horizontaler und vertikaler Richtung auftretenden Kräfte und Lasten kraftschlüssig und mit den vorgeschriebenen Sicherheitsreserven auf den Baukörper übertragen werden.

Bewegungen des Baukörpers und Dehnungen der Elemente müssen aufgenommen werden, ohne dass hieraus Belastungen auf die Konstruktion übertragen werden.

Die Montage der Fenster muss flucht- und lotrecht erfolgen. Die horizontalen Einbauebenen sind nach den Meterrissen einzumessen, die in jedem Geschoss durch den Auftraggeber anzubringen sind.

Alle zur Montage erforderlichen Befestigungsmittel sind in die Einheitspreise mit einzukalkulieren.

Befestigungs- und Verbindungsmittel - wie Schrauben, Bolzen und Dübel - müssen

LEISTUNGSVERZEICHNIS - Fenster und Raffstore

Alle Einzelpreise in EUR netto

OZ	BESCHREIBUNG	MENGE	EINHEIT	EINHEITSPREIS	GESAMTPREIS
----	--------------	-------	---------	---------------	-------------

entsprechend dem jeweiligen Verwendungszweck und gemäß den Anforderungen ausgewählt werden. Bei der Auswahl sind die hierfür gültigen Normen und den allgemein anerkannten Regeln der Technik zu berücksichtigen und zu befolgen.

Es kommen nur bauaufsichtlich zugelassene Dübel zur Ausführung. Sämtliche Befestigungsteile, die der Witterung ausgesetzt sind bzw. in hinterlüfteten Bereichen liegen, sind aus Edelstahl zu fertigen.

Sämtliche Anschlüsse und Abdichtungen an angrenzende Bauteile sind in die Einheitspreise einzukalkulieren.

Die Anschlüsse müssen den bauphysikalischen Anforderungen gerecht werden. Das heißt, Anforderungen aus Wärmeschutz, Feuchteschutz, Schallschutz und Fugenbewegung sind zu berücksichtigen.

Abdichtung zum Baukörper

Erforderliche Dichtungsprofile sind aus EPDM einzusetzen. Sie müssen in Beschaffenheit, Abmessung und Gestaltung dem vorgesehenen Verwendungszweck entsprechen. Ihre elastischen Eigenschaften müssen im vorkommenden Temperaturbereich den Anforderungen genügen.

Für Versiegelungen sind elastisch bleibende Dichtstoffe auf Silikon- oder Polysulfidbasis zu verwenden. Die Versiegelung muss unter Berücksichtigung der konstruktiven Gegebenheiten innerhalb der vorkommenden Temperaturbereiche an den anschließenden Bauteilen so haften, dass sie - unter Berücksichtigung der zulässigen Dehnungsbewegungen der Bauteile - nicht von den Haftflächen abreißt. PVC-Profile dürfen nicht mit bitumenhaltigen Stoffen in Verbindung kommen. Bei der Abdichtung von Anschlussfugen mit elastischen Dichtstoffen sind die DIN 18540 und die Verarbeitungsrichtlinien des Herstellers zu befolgen.

Bei Abdichtung der Bauteile zum Baukörper mit Bauabdichtungsfolien ist die Auswahl nach deren Eigenschaften, geringe bzw. hohe Damfdurchlässigkeit, entsprechend den jeweiligen Anforderungen vorzunehmen. Wird die Bauabdichtungsfolie verklebt, so müssen die Klebeflächen frei von Verunreinigungen und Fremdstoffen sein. Die Angaben des Herstellers sind zu beachten.

Feuchtigkeitsschutz

Bei der Wärmedämmung eines Bauteils ist stets darauf zu achten, dass die dampfdichten Materialien auf der warmen Seite und die damfdurchlässigen auf der kalten Seite angebracht werden. Baukörperanschlüsse sind fachgerecht abzudichten.

Die Abdichtung der Fenster-, Tür- und Fassadenelemente zum Baukörper ist mit Bauabdichtungsfolien bzw. abkanteten Blechprofilen einschl. geeigneter dauerelastischer Versiegelungen inkl. Vorfüller zu angrenzenden Bauteilen herzustellen.

Lage und Anordnung von Dampfsperren und Folien müssen wärme- und feuchttechnischen Erfordernissen entsprechen.

Alle Flächen der Fassade müssen so entkoppelt, gedämmt und abgedichtet werden, dass an keiner Stelle (Flächen, Ecken, Randbereiche, Deckenbereiche und Fußpunkte etc.) unzulässiges Tau- bzw. Kondensatwasser anfällt.

Zur Vermeidung von Tauwasser- und Schimmelpilzbildung auf raumseitigen Bauteiloberflächen darf die raumseitige Oberflächentemperatur von 12,6° C gemäß DIN 4108 bezogen auf 20° C Rauminnentemperatur und -5° C Außentemperatur, bei einer korrespondierenden Raumluftfeuchte von 50% nicht unterschritten werden.

Die Mindestforderungen zur Vermeidung von Schimmelpilzbildung im Bereich von Wärmebrücken sind gemäß DIN 4108 einzuhalten.

Soweit die Anschlussausbildungen entsprechend dem Beiblatt 2 zur DIN 4108 ausgeführt

LEISTUNGSVERZEICHNIS - Fenster und Raffstore

Alle Einzelpreise in EUR netto

OZ	BESCHREIBUNG	MENGE	EINHEIT	EINHEITSPREIS	GESAMTPREIS
----	--------------	-------	---------	---------------	-------------

werden, ist kein gesonderter Nachweis erforderlich.
 Für alle abweichenden Konstruktionen müssen die Mindestanforderungen nachgewiesen werden.

Die bauphysikalischen Einwirkungen durch das Raumklima und das Außenklima sind zu berücksichtigen. Die Anschlüsse zum Baukörper müssen den Anforderungen aus Wärme-, Schall- und Feuchteschutz gerecht werden.

Die Anforderungen an die Anschlussfugenausbildung sind in DIN 4108-7, DIN 4109 sowie DIN 18355 und DIN 18533 enthalten.

Für nähere Informationen wird der Leitfaden zur Montage der RAL-Gütegemeinschaften Fenster und Haustüren, Frankfurt a. M. empfohlen.

Die Anschlussfugenabdichtung vom Baukörper zum Element zur kalten Außenseite, sowie zur warmen Innenseite, ist entsprechend der Anforderungen aus dem Wärmeschutznachweis gemäß Gebäudeenergiegesetz (GEG) für Bauanschlüsse auszuführen.

Die nachfolgend spezifizierten Folien dienen als Elementabdichtungen.

Folien sind vor Erstellung der Außenschale anzubringen.

Materialdicke: 0,75 mm

Folienbreite seitlich: ca. 250 mm

Folienbreite oben: ca. 250 mm

Folienbreite unten: ca. 250 mm

Sollten bedingt durch den Verwendungsort oder Art der Bauteile ein andere Funktion hinsichtlich der Beschaffenheit und Ausführung der Folien gefordert sein, wird dieses gesondert beschrieben.

Fensterbänke werden durch weitere Unternehmer geliefert und montiert, außer es ist anders in der Position beschrieben.

Verankerung Fenster

Die Verankerung von Fenster- und Türwänden hat gemäß DIN 18360 und den örtlichen Gegebenheiten statisch ausreichend zu erfolgen.

Der Leitfaden zur Montage der RAL-Gütegemeinschaften Fenster und Haustüren, Frankfurt a. M., Stand 2020-03, Ziffer 3.1.2, Nr. 7, Seite 33 ist zu berücksichtigen.

LEISTUNGSVERZEICHNIS - Fenster und Raffstore

Alle Einzelpreise in EUR netto

OZ	BESCHREIBUNG	MENGE	EINHEIT	EINHEITSPREIS	GESAMTPREIS
----	--------------	-------	---------	---------------	-------------

Farbbestimmung Fenster

Farbton außen: hellgrau nach RAL 7035
 Farbton innen: weiß nach RAL ähnlich 9016

Betätigungen/Handhaben Fenster: C-0
 Türbänder: C-0
 Betätigungen/Handhaben Türen: Inox (Edelstahl)

Farbbestimmung Raffstore

Farbton Kasten und Jalousie: hellgrau nach RAL 7035
 Der endgültige Farbton wird nach Auftragserteilung bekannt gegeben.
 Die Palette der zur Wahl stehenden Farbtöne ist auf die obige Farbkarte eingegrenzt.
 Alle Profile erhalten den gleichen Farbton.

Technische Vorgaben und bauphysikalische Anforderungen

Soweit in den Leistungsbeschreibungen für einzelne Positionen keine anderen Angaben erfolgen, gelten die nachstehenden Vorgaben:

Anforderungen an die Bauteile

Die entsprechenden Nachweise sind nach Aufforderung durch den AG diesem in schriftlicher Form vorzulegen. Der AN hat im Rahmen seiner EG-Konformitätserklärung die Übereinstimmung seines Produkts mit den jeweiligen Anforderungen nach DIN EN zu erklären.

Die nach genannten Werte beziehen sich auf Standardelemente.
 Gegebenenfalls können andere Elementformen/Öffnungsvarianten oder Profilkombinationen abweichende Klassifizierungen haben.

Fenster nach DIN EN 14351-1

Fensterelement: Uw 0,9
 W/(m²K)
 Glaswerte nach DIN EN 673: Ug 0,5
 W/(m²K)
 oder besser

Luftdurchlässigkeit nach DIN EN 12207 Klassifizierung: 4
 Schlagregendichtheit nach DIN EN 12208 Klassifizierung, Prüfverfahren A: 9A
 Widerstandsfähigkeit bei Windlast nach DIN EN 12210 Klassifizierung: C5

Bewertetes Schalldämm-Maß Rw: 33 dB

Der Gesamtenergiedurchlassgrad und der Lichttransmissionsgrad sind objektbezogen über die CE-Kennzeichen der Verglasung nachzuweisen.

Projekt 2023-2025-06 - Umbau und Erweiterung Kita Sien

LEISTUNGSVERZEICHNIS - Fenster und Raffstore

Alle Einzelpreise in EUR netto

OZ	BESCHREIBUNG	MENGE	EINHEIT	EINHEITSPREIS	GESAMTPREIS
----	--------------	-------	---------	---------------	-------------

Lastannahmen

Winddruck auf Außenbauteile nach DIN EN 1991-1-4 inkl. der nationalen Anhänge
Angaben für Gebäude mit rechteckigem Grundriss

Windzone:	I
Geländekategorie:	III
Gebäudehöhe h:	ca. 5 m
Einbauhöhe Ze:	Erdgeschoss + Kellergeschoss
Gebäudebreite b:	29,10 m
Gebäudetiefe d:	30 m
Höhe über NHN	352 m

Waagerechte Verkehrslast (Seitenkraft) nach DIN EN 1991-1-1 und -2 inkl. der nationalen Anhänge

Zusatzlasten mit:	1.0 KN/m
wirkend in:	Brüstungshöhe

LEISTUNGSVERZEICHNIS - Fenster und Raffstore

Alle Einzelpreise in EUR netto

OZ	BESCHREIBUNG	MENGE	EINHEIT	EINHEITSPREIS	GESAMTPREIS
----	--------------	-------	---------	---------------	-------------

Angaben des Bieters

Als Planungsgrundlage wurde das Profilsystem SCHÜCO genutzt.
 Dem Bieter wird freigestellt, zu der ausgeschriebenen Konstruktion gleichwertige Konstruktionen anzubieten.
 Zur Prüfung der Gleichwertigkeit der angebotenen mit der vorgegebenen Konstruktion sind Detailzeichnungen aller betreffenden Punkte, Muster und System-Prüfzeugnisse vorzulegen.

Fabrikat/System	ausgeschrieben	angeboten
Fenster	Schüco Living 82 MD	... _____
Glaslieferant		... _____

Nachfolgende Abfragen von Kriterien dienen der Vergleichbarkeit der angebotenen Leistungen und sind durch Zertifikate und Nachweise zu belegen.

Nachweis: Uw bzw. Ucw der Elemente und Ug- Wert des Glases

Zertifikat eines unabhängigen Prüfinstitutes zur Beglaubigung des errechneten U-Wertes

Zulassung für die T-Verbindung der Fensterkonstruktionen.

LEISTUNGSVERZEICHNIS - Fenster und Raffstore

Alle Einzelpreise in EUR netto

OZ	BESCHREIBUNG	MENGE	EINHEIT	EINHEITSPREIS	GESAMTPREIS
----	--------------	-------	---------	---------------	-------------

Systembeschreibung

Schüco LivIng 82 MD

Konstruktionsmerkmale:

wärmegeädämmtes Kunststoff-Fenstersystem flächenversetztes System mit 82 mm Grundbautiefe, Mitteldichtungssystem mit folgenden Konstruktionsmerkmalen: Rahmenprofile aus gütegesichertem, hochbelastbarem Hart - PVC, 7-Kammer-Konstruktion mit verzinkten Stahlverstärkungen. Verglasungs- und Anschlagdichtungen aus schweißbarem EPDM bündig zum Profil, UV-strahlen- und witterungsbeständig, Farbe silbergrau/ schwarz. 52 mm Verglasungsstärke ohne Verwendung zusätzlicher Glasfalzverbreiterungen möglich. 20 mm Flächenversatz raumseitig zwischen Flügelrahmen zur Rahmenebene, Flügelüberschlag 6 mm außen bzw. 8 mm innen, Glaseinstand 20 mm, alle Profilkanten sind gerundet

Ausführung der Elemente in Sicherheitsklasse **RC 2N**, alle entsprechenden Beschläge sind in die Positionen mit einzukalkulieren.

Profilbautiefen:

Blendrahmen, Pfosten, Riegel	82 mm
Flügelrahmen	82 mm

Profilansichtsbreiten:

Blendrahmen, umlaufend	90 mm
Riegel	92 mm
Flügelrahmen (Fenster)	50 mm
Stulpprofil:	58 mm

Fenster Beschläge

BF 119 Kipp-Dreh Beschlag

Verdeckt liegender Kipp- Dreh Beschlag mit Einhandbedienung, für Flügelasten bis 130/160 kg und einem Öffnungswinkel in Drehstellung von 90°/180°
 Kipp vor Drehfunktion an allen Fenstern.

Konstruktionsmerkmale:

Der Beschlag ist mit einer in Dreh- und in Kippstellung wirksamen Fehlbedienungssperre ausgestattet.

Scheren- und Ecklager sind verdeckt liegend im Falz eingebaut.

Alle Verriegelungspunkte sind mit Schließrollen auszuführen.

Die Anzahl und Ausführung der Verriegelungspunkte (Riegelstücke) ist in Abhängigkeit der Größe des Flügels und der Belastung, Anhand der Systemvorgaben vorzunehmen.

Die untere griffseitige Eckumlenkung muss mit einem Entlastungslager ausgeführt werden. Die Verriegelung an diesem Punkt erfolgt über einem im Auflaufbock integrierten Verschlusspunkt mit Schließrolle.

LEISTUNGSVERZEICHNIS - Fenster und Raffstore

Alle Einzelpreise in EUR netto

OZ	BESCHREIBUNG	MENGE	EINHEIT	EINHEITSPREIS	GESAMTPREIS
----	--------------	-------	---------	---------------	-------------

Die Öffnungsweite der Flügel in Drehstellung beträgt maximal 180°.
 Durch Montage eines zusätzlichen Anschlages kann der Öffnungswinkel, der Einbausituation angepasst, auf 90° begrenzt werden.
 Korrosionsschutz des Grundbeschlages nach DIN EN 1670: Klasse 5
 Bedienkräfte nach DIN EN 13115: Klasse 1
 Dauerfunktion nach DIN EN 12400: Klasse 2

BF 903 Fenstergriff abschließbar mit einer Schaltstufe, mit verdeckt liegendem Getriebe

Das Getriebe wird in den Falz eingebaut.
 Die Befestigung des Getriebes erfolgt mittels einer raumseitig aufgeschraubten Rosette.
 Die Befestigungsschrauben werden durch den - später zu montierenden - Fenstergriff abgedeckt.
 Der Fenstergriff ist mit einem Schließzylinder mit einer Schaltstufe auszustatten. Alle Fenstergriffe sind gleichschließend auszuführen.

SCHÜCO Art.-Nr.: 98050192
 Farbton: C0
 Werkstoff: Alu

Alternativ gleichwertig
 Angebotenes Fabrikat: ...
 Angebotener Typ: ...

Verglasungen

GT 315 Wärmeschutz-3-fach-Glas

für Türen und bodengebundene Verglasungen bei Zugangsmöglichkeit des öffentlichen Personenverkehrs

Glasaufbau:
 Glasart außen VSG
 Glasart mitte Float
 Glasart innen VSG
 - mit thermisch verbessertem Randverbund (schwarz)

Technische Daten:
 Gesamtenergiedurchlässigkeit g: 53 %
 U-Wert Ug: 0,5 W/m²K oder besser
 Der angegebene Ug-Wert wurde nach DIN EN 673 berechnet.

Projekt 2023-2025-06 - Umbau und Erweiterung Kita Sien

LEISTUNGSVERZEICHNIS - Fenster und Raffstore

Alle Einzelpreise in EUR netto

OZ	BESCHREIBUNG	MENGE	EINHEIT	EINHEITSPREIS	GESAMTPREIS
----	--------------	-------	---------	---------------	-------------

GT 415 Wärmeschutz-3-fach-Glas

für Türen und bodengebundene Verglasungen bei Zugangsmöglichkeit des öffentlichen Personenverkehrs

Glasaufbau:

Glasart außen

VSG

Glasart mitte

Float

Glasart innen

VSG matt

Die Folie der Scheibe wird mit einer satinierten Folie montiert, dass die Durchsichtigkeit nicht gegeben ist.

- mit thermisch verbessertem Randverbund (schwarz)

Technische Daten:

Gesamtenergiedurchlässigkeit g: 53 %

U-Wert Ug: 0,5 W/m²K oder besser

Der angegebene Ug-Wert wurde nach DIN EN 673 berechnet.

Baukörperanschlüsse für Fenster

AS 101 Anschluss seitl. (Fenster/ Tür) WDVS

Der Baukörper ist einschalig ausgebildet. Auf der Außenseite wird nach dem Einbau der Elemente ein Wärmedämmverbundsystem aufgebracht.

Der Bereich zwischen Blendrahmen und Baukörper ist vollflächig mit Wärmedämmung zu verfüllen.

Innen ist die Anschlussfuge zwischen Blendrahmen und Baukörper mit dauerelastischen Dichtstoffen zu versiegeln.

Außen ist die Anschlussfugenabdichtung mit einer Dichtungsfolie auszuführen, die auf dem Baukörper und den Elementen zu verkleben ist.

AO 101 Anschluss oben (Fenster/ Tür) WDVS

Der Baukörper ist einschalig ausgebildet. Auf der Außenseite wird nach dem Einbau der Elemente ein Wärmedämmverbundsystem aufgebracht.

Sonst, wie im Text "Anschluss seitlich AS 101" beschrieben.

LEISTUNGSVERZEICHNIS - Fenster und Raffstore

Alle Einzelpreise in EUR netto

OZ	BESCHREIBUNG	MENGE	EINHEIT	EINHEITSPREIS	GESAMTPREIS
----	--------------	-------	---------	---------------	-------------

AU 101 Anschluss unten (Fenster) Basispunkt, WDVS

Der Baukörper ist hier sinngemäß wie im Text "Anschluss seitlich AS 101" beschrieben ausgebildet. Im Fußpunkt der Fensterkonstruktion ist ein Basisprofil (Mehrkammer-Hohlprofil) anzuordnen. Dieses Basisprofil ist mit einem verzinkten Stahlrohr auszusteifen. (Fensterbankanschlussprofil für Fensterbank innen und außen)

Der Zwischenraum unterhalb der Basis und des Baukörpers ist allseitig mit Wärmedämmung auszufüllen.

Auf der Innenseite ist die Basiskonstruktion für den Anschluss einer bauseitigen Fensterbank vorzurichten. Die Anschlussfuge ist mit Wärmedämmung auszufüllen und mit dauerelastischen Dichtstoffen zu versiegeln.

Auf der Außenseite ist die Dichtungsfolie an der Basiskonstruktion eingespannt. Die Folie ist bis auf den tragenden Baukörper zu führen und dort zu verkleben. Eine zweite Dichtebene ist durch den Fensterbauer zu erstellen.

Eine Fensterbank wird durch weitere Unternehmer geliefert und montiert.

Projekt 2023-2025-06 - Umbau und Erweiterung Kita Sien

LEISTUNGSVERZEICHNIS - Fenster und Raffstore

Alle Einzelpreise in EUR netto

OZ	BESCHREIBUNG	MENGE	EINHEIT	EINHEITSPREIS	GESAMTPREIS
1	Baustelleneinrichtung				
1.010	Baustelleneinrichtung Liefern, vorhalten und wieder entfernen aller zur Ausführung der Arbeiten benötigten Geräte und Werkzeuge. Ein Gerüst ist bei eigenem Bedarf Vorzusehen und in dieser Position einzukalkulieren. Nach Fertigstellung seiner Arbeiten hat der AN das Baustellengelände wieder ordnungsgemäß zu räumen. Hierzu gehört u.a. das Säubern des gesamten Arbeitsbereichs von Schutt und Müll. Die Baustelleneinrichtung gilt für alle Bauabschnitte. Für Pausenunterkünfte hat der AN selbst zu sorgen.				
			psch	nur Ges.-Preis	_____
Summe	1		Baustelleneinrichtung		_____

LEISTUNGSVERZEICHNIS - Fenster und Raffstore

Alle Einzelpreise in EUR netto

OZ	BESCHREIBUNG	MENGE	EINHEIT	EINHEITSPREIS	GESAMTPREIS
2	Demontage und Entsorgung Demontage: Alle Fenster müssen fachgerecht demontiert werden. Im KG werden die Leibung neu gestaltet. Im OG in den Gruppenräumen muss eine saubere Demontage erfolgen, dass es keine Schäden an den Leibungen gibt. Die Innenfensterbänke in den Gruppenräumen, im Flur und in den Nassräumen bleiben erhalten. Entsorgung / Entsorgungsgebühren: Bei allen in den nachfolgenden Pos. aufgeführten Leistungen ist die evtl. erforderliche Trennung der beim Ausbau anfallenden Materialien, der Transport der Materialien aus dem Gebäude, die getrennte Entsorgung entsprechend den gesetzlichen Vorschriften sowie die dafür anfallenden Entsorgungsgebühren in den Einheitspreis mit einzukalkulieren. Die Entsorgung erfolgt durch den AN				
2.010	Aluminiumfenster demontieren / entsorgen Kellergeschoss Fenstergröße ca. 1335 mm x 1585 mm B x H Doppelverglasung Demontage und Entsorgung	6,000	Stk		
2.020	Kunststofffenster demontieren / entsorgen Kellergeschoss Heizungsraum Fenstergröße ca. 1210 mm x 1500 mm B x H Doppelverglasung. Demontage und Entsorgung	1,000	Stk		
2.030	Kunststofffenster demontieren / entsorgen Gruppenräume EG Fenster Größe ca. 1350 mm x 2050 mm Bx H Aufteilung mit Oberlicht und einem Flügel Teilweise Sandwichplatten im Oberlicht, rest mit Doppelverglasung. incl. Alu Fensterbänke außen entsorgen Die Leibung muss unbeschädigt bleiben. Demontage und Entsorgung	15,000	Stk		

Projekt 2023-2025-06 - Umbau und Erweiterung Kita Sien

LEISTUNGSVERZEICHNIS - Fenster und Raffstore

Alle Einzelpreise in EUR netto

OZ	BESCHREIBUNG	MENGE	EINHEIT	EINHEITSPREIS	GESAMTPREIS
2.040	Holzfenster demontieren / entsorgen Flur 2, Obergeschoss Fenster Größe 1320 mm x 1650 mm B x H 1 Flügel Doppelverglasung. Steinfensterbänke innen und Leibungen bleiben erhalten. Entsorgung der Steinaußenbank. Demontage und Entsorgung	3,000	Stk		
2.050	Holzfenster demontieren / entsorgen Flur 1, Obergeschoss Fenster Größe 1220 mm x 1420 mm 1 Flügel Doppelverglasung. Steinfensterbänke innen und Leibungen bleiben erhalten. Entsorgung der Stein Außenbank. Demontage und Entsorgung	5,000	Stk		
2.060	Aluminiumfenster demontieren / entsorgen WC Obergeschoss Fenster Größe ca. 1145 mm * 865 mm H * B 1 Flügel Doppelverglasung. Leibungen und Innenfensterbänke aus Fliesen bleiben erhalten. Entsorgung der Stein Außenbank. Demontage und Entsorgung	8,000	Stk		
2.070	Raffstore Demontieren /entsorgen Demontage von vorhandener Jalousienanlage. Größe ca. 2300 mm x 3150 mm Die Elemente sind teilweise in der Länge gekoppelt. Die Schienen sind auf die Betonpfeiler geschraubt. Höhe von außen bis 3,80 m über dem Boden incl. Entsorgung.	8,000	Stk		

Projekt	2023-2025-06 - Umbau und Erweiterung Kita Sien
---------	------------------------------------------------

LEISTUNGSVERZEICHNIS - Fenster und Raffstore

Alle Einzelpreise in EUR netto					
OZ	BESCHREIBUNG	MENGE	EINHEIT	EINHEITSPREIS	GESAMTPREIS
Summe	2	Demotage und Entsorgung			

LEISTUNGSVERZEICHNIS - Fenster und Raffstore

Alle Einzelpreise in EUR netto

OZ	BESCHREIBUNG	MENGE	EINHEIT	EINHEITSPREIS	GESAMTPREIS
3	Fenster liefern und montieren				
3.010	Fenster einflügelig				
	Abmessung ca.: 1355 mm x 1585 mm B x H Rohbauöffnungsmaß				
	Einbauort: Kellergeschoss Mauerwerk / Beton				
	<u>Aufteilung</u>				
	1 St 1-flg. Fenster				
	Verglasung: GT 315				
	Widerstandsklasse: RC2N				
	Öffnung: 4 x DIN L				
	<u>Anschlüsse</u>				
	Seitlich: AS 101				
	Oben: AO 101				
	unten: AU 101				
	liefern und montieren				
		4,000	Stk		
3.020	Fenster fest verglast				
	Abmessung ca.: 1355 mm x 1585 mm B x H Rohbauöffnungsmaß				
	Einbauort: Kellergeschoss Mauerwerk / Beton				
	<u>Aufteilung</u>				
	1 St 1-flg. Fenster Festverglast				
	Verglasung: GT 315				
	Widerstandsklasse: RC2N				
	1 St Oberlicht				
	Füllung: Sandwichpaneel in				
	Fensterfarbe				
	Höhe der lichten Füllung 650mm				
	<u>Anschlüsse</u>				
	Seitlich: AS 101				
	Oben: AO 101				
	unten: AU 101				
	liefern und montieren				

LEISTUNGSVERZEICHNIS - Fenster und Raffstore

Alle Einzelpreise in EUR netto

OZ	BESCHREIBUNG	MENGE	EINHEIT	EINHEITSPREIS	GESAMTPREIS
----	--------------	-------	---------	---------------	-------------

Fortsetzung von letzter Seite (OZ: 3.020) ...

1,000 Stk

3.030

Löcher schneiden

In den Sandwichelementen der Position 3.010 müssen für die Lüftungsanlagen Löcher geschnitten werden.
 Die Löcher sind ca. 500 mm x 250 mm.
 Die Positionsangabe erfolgt vor Ort durch den Bauherr.

2,000 Stk

3.040

Fenster einflügelig

Abmessung ca.: 1355 mm x 1585 mm B x H
 Rohbauöffnungsmaß

Einbauort: Kellergeschoss WC
 Mauerwerk / Beton

Aufteilung

1 St	1-flg. Fenster	
	Verglasung:	GT 415 satiniert
	Widerstandsklasse:	RC2N
	Öffnung:	DIN R

Anschlüsse

Seitlich:	AS 101
Oben:	AO 101
unten:	AU 101

liefern und montieren

1,000 Stk

3.050

Insektenschutz

Insektenschutz für 3.040 liefern und montieren
 Der Insektenschutz muss für die Position zuvor angepasst werden und mit einem Alurahmen befestigt sein. Das Gitter ist in schwarz auszuführen. Der Insektenschutz ist einfach zu demontieren.

Lieferung zusammen mit den Raffstore

1,000 Stk

LEISTUNGSVERZEICHNIS - Fenster und Raffstore

Alle Einzelpreise in EUR netto

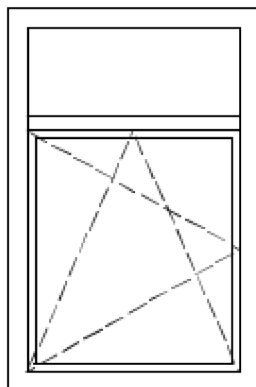
OZ	BESCHREIBUNG	MENGE	EINHEIT	EINHEITSPREIS	GESAMTPREIS
3.060	Fenster einflügelig Abmessung ca.: 1545 mm x 1205 mm B x H Rohbauöffnungsmaß Einbauort: Kellergeschoss Heizungsraum Mauerwerk / Beton <u>Aufteilung</u> 1 St 1-flg. Fenster Verglasung: GT 415 satiniert Widerstandsklasse: RC2N Öffnung: 1 x DIN L <u>Anschlüsse</u> Seitlich: AS 101 Oben: AO 101 unten: AU 101 liefern und montieren	1,000	Stk		
3.070	Fenster einflügelig mit Oberlicht Abmessung ca.: 1350 mm x 2050 mm B x H Rohbauöffnungsmaß Einbauort: Erdgeschoss Gruppenräume Mauerwerk / Beton <u>Aufteilung</u> 1 St 1-flg. Fenster Verglasung: GT 315 Widerstandsklasse: RC2N Öffnung: 3 x DIN L 1x DIN R Der Griff muss unten am Flügel positioniert werden. 1 St Oberlicht Festverglast Verglasung: Sandwichplatte in Fensterfarbe Höhe der lichten Verglasung muss ca. 450mm sein. <u>Anschlüsse</u> Seitlich: AS 101 Oben: AO 101 unten: AU 101 liefern und montieren				

LEISTUNGSVERZEICHNIS - Fenster und Raffstore

Alle Einzelpreise in EUR netto

OZ	BESCHREIBUNG	MENGE	EINHEIT	EINHEITSPREIS	GESAMTPREIS
----	--------------	-------	---------	---------------	-------------

Fortsetzung von letzter Seite (OZ: 3.070) ...



4,000 Stk

3.080

Löcher schneiden

In den Sandwichelementen der Postion 3.070 müssen für die Lüftungsanlagen Löcher geschnitten werden.
 Die Löcher haben einen Durchmesser von 350 mm.
 Die Positionsangabe erfolgt vor Ort durch den Bauherr.

8,000 Stk

3.090

Fenster einflügelig mit Oberlicht

Abmessung ca.: 2050 mm x 1350 mm B x H
 Rohbauöffnungsmaß

Einbauort: Erdgeschoss Gruppenräume
 Mauerwerk / Beton

Aufteilung

1 St 1-flg. Fenster
 Verglasung: GT 315
 Widerstandsklasse: RC2N
 Öffnung: 3 x DIN L
 1x DIN R
 Der Griff muss unten am Flügel positioniert werden.

1 St Oberlicht Festverglast
 Verglasung: GT 315
 Höhe der lichten Verglasung muss ca. 450mm sein.

Anschlüsse

LEISTUNGSVERZEICHNIS - Fenster und Raffstore

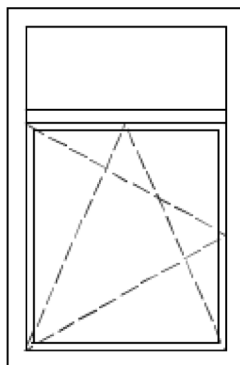
Alle Einzelpreise in EUR netto

OZ	BESCHREIBUNG	MENGE	EINHEIT	EINHEITSPREIS	GESAMTPREIS
----	--------------	-------	---------	---------------	-------------

Fortsetzung von letzter Seite (OZ: 3.090) ...

Seitlich: AS 101
 Oben: AO 101
 unten: AU 101

liefern und montieren



11,000 Stk

3.100

Fenster einflügelig

Abmessung ca.: 1010 mm x 1260 mm B x H
 Rohbauöffnungsmaß

Einbauort: Erdgeschoss Anbau
 Holzständer

Aufteilung

1 St 1-flg. Fenster
 Verglasung: GT 315
 Widerstandsklasse: RC2N
 Öffnung: 4 x DIN L
 5 x DIN R

Anschlüsse

Seitlich: AS 101
 Oben: AO 101
 unten: AU 101

liefern und montieren

9,000 Stk

LEISTUNGSVERZEICHNIS - Fenster und Raffstore

Alle Einzelpreise in EUR netto

OZ	BESCHREIBUNG	MENGE	EINHEIT	EINHEITSPREIS	GESAMTPREIS
3.110	Insektenschutz Insektenschutz für 3.100 liefern und montieren Der Insektenschutz muss für die Position zuvor angepasst werden und mit einem Alurahmen befestigt sein. Das Gitter ist in schwarz auszuführen. Der Insektenschutz ist einfach zu demontieren. Lieferung zusammen mit den Raffstore	2,000	Stk		
3.120	Fenster einflügelig Abmessung ca.: 885 mm x 1260 mm B x H Rohbauöffnungsmaß Einbauort: Erdgeschoss Anbau Holzständer <u>Aufteilung</u> 1 St 1-flg. Fenster Verglasung: GT 315 Widerstandsklasse: RC2N Öffnung: 4 x DIN L 5 x DIN R <u>Anschlüsse</u> Seitlich: AS 101 Oben: AO 101 unten: AU 101 liefern und montieren	1,000	Stk		
3.130	Fenster einflügelig Abmessung ca.: 1010 mm x 1260 mm B x H Rohbauöffnungsmaß Einbauort: Erdgeschoss WC Mauerwerk <u>Aufteilung</u> 1 St 1-flg. Fenster Verglasung: GT 415 satiniert Widerstandsklasse: RC2N Öffnung: 4 x DIN L 4 x DIN R				

LEISTUNGSVERZEICHNIS - Fenster und Raffstore

Alle Einzelpreise in EUR netto

OZ	BESCHREIBUNG	MENGE	EINHEIT	EINHEITSPREIS	GESAMTPREIS
----	--------------	-------	---------	---------------	-------------

Fortsetzung von letzter Seite (OZ: 3.130) ...

Anschlüsse

Seitlich: AS 101
 Oben: AO 101
 unten: AU 101

liefern und montieren
 Fensterbank Innen vorhanden.

8,000 Stk

3.140

Insektenschutz

Insektenschutz für 3.130 liefern und montieren
 Der Insektenschutz muss für die Position zuvor angepasst werden und mit einem Alurahmen befestigt sein. Das Gitter ist in schwarz auszuführen. Der Insektenschutz ist einfach zu demontieren.

Lieferung zusammen mit den Raffstore

2,000 Stk

3.150

Fenster einflügelig

Abmessung ca.: 1220 mm x 1420 mm B x H
 Rohbauöffnungsmaß

Einbauort: Erdgeschoss Flur
 Mauerwerk

Aufteilung

1 St 1-flg. Fenster
 Verglasung: GT 315
 Widerstandsklasse: RC2N
 Öffnung: 3 x DIN L
 2 x DIN R

Der Griff muss unten am Flügel positioniert werden.

Anschlüsse

Seitlich: AS 101
 Oben: AO 101
 unten: AU 101

liefern und montieren
 Fensterbank Innen vorhanden.

5,000 Stk

Projekt 2023-2025-06 - Umbau und Erweiterung Kita Sien

LEISTUNGSVERZEICHNIS - Fenster und Raffstore

Alle Einzelpreise in EUR netto

OZ	BESCHREIBUNG	MENGE	EINHEIT	EINHEITSPREIS	GESAMTPREIS
3.160	Fenster einflügelig Abmessung ca.: 1010 mm x 1010 mm B x H Rohbauöffnungsmaß Einbauort: Treppenhaus Mauerwerk <u>Aufteilung</u> 1 St 1-flg. Fenster Verglasung: GT 315 Widerstandsklasse: RC2N Öffnung: 2 x DIN R Der Griff muss unten am Flügel positioniert werden. <u>Anschlüsse</u> Seitlich: AS 101 Oben: AO 101 unten: AU 101 liefern und montieren	2,000	Stk		
3.170	Stulpfenster Abmessung ca.: 1300 mm x 800 mm B x H Rohbauöffnungsmaß Einbauort: Erdgeschoss Flur Mauerwerk <u>Aufteilung</u> 1 St Stulp Fenster Verglasung: GT 315 Widerstandsklasse: RC2N Griff unten montiert <u>Anschlüsse</u> Seitlich: AS 101 Oben: AO 101 unten: AU 101 liefern und montieren	1,000	Stk		

Projekt 2023-2025-06 - Umbau und Erweiterung Kita Sien

LEISTUNGSVERZEICHNIS - Fenster und Raffstore

Alle Einzelpreise in EUR netto

OZ	BESCHREIBUNG	MENGE	EINHEIT	EINHEITSPREIS	GESAMTPREIS
3.180	Fenster einflügelig Abmessung ca.: 1300 mm x 1650 mm B x H Rohbauöffnungsmaß Einbauort: Erdgeschoss Flur Mauerwerk <u>Aufteilung</u> 1 St 1-flg. Fenster Verglasung: GT 315 Widerstandsklasse: RC2N Öffnung: 1 x DIN R 1 x DIN L Der Griff muss unten am Flügel positioniert werden. <u>Anschlüsse</u> Seitlich: AS 101 Oben: AO 101 unten: AU 101 liefern und montieren	3,000	Stk		
3.190	Verleistung innen Kunststoffverleistung der Fenster innen. Bei den Positionen 3.070 + 3.090 + 3.130 werden die Leibungen innen nicht erneuert. An den Positionen kann eine Verleistung innen von Nöten sein. 3 Seitig angebracht 30 x 3 mm Angepasst an die Maße vor Ort incl. Montage.	107,000	m		
3.200	Blendrahmenverbreiterung Blendrahmenverbereiterung 82/15 Zur Montage der Jalousien, rechts und links Incl. Lieferung und Montage	79,700	m		

Projekt 2023-2025-06 - Umbau und Erweiterung Kita Sien

LEISTUNGSVERZEICHNIS - Fenster und Raffstore

Alle Einzelpreise in EUR netto

OZ	BESCHREIBUNG	MENGE	EINHEIT	EINHEITSPREIS	GESAMTPREIS
Summe	3	Fenster liefern und montieren			<hr/>

LEISTUNGSVERZEICHNIS - Fenster und Raffstore

Alle Einzelpreise in EUR netto

OZ	BESCHREIBUNG	MENGE	EINHEIT	EINHEITSPREIS	GESAMTPREIS
----	--------------	-------	---------	---------------	-------------

4 Raffstoreanlagen

Allgemein

Raffstoranlage Leitfabrikat Warema E80 AF A6 geöst

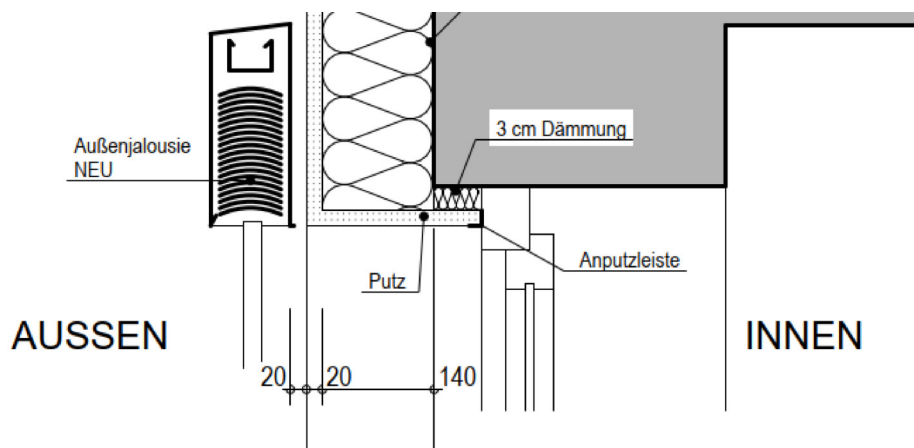
Basis-Raffstore mit 80 mm Flachlamellen und Schienenführung. U-Blende Typ 06 mit Bügel oben montiert an Schiene Höhe ca. 240mm, die Köpfe der Blende sind geschlossen. Die Jalousien werden mit Abstand auf den Fensterrahmen montiert, dass der Kasten ca. 20 mm Abstand zum Putz hat. Angetrieben wird die Lamelle mittels Motor. Die Stromverkabelung wird durch den AN nach innen geführt (ca. 1 m Kabel), Innen wird dieser durch den AG angeschlossen, an der Außenseite wird die Raffstore mit einem Hirschmannstecker (Inkl. Lieferung) angeschlossen. Die Endstellungen müssen durch den AN eingestellt werden.

Farbe Ral 7035 passend zu Fenster

Angebotenes Fabrikat: ...

Angebotener Typ: ...

Die Anlagen können erst nach dem Außenputz aufgemessen und geliefert werden. Die Verkabelung muss im Zuge der Fenstermontage erfolgen.



4.010

Raffstoreanlage

Raffstoranlage für und 3.070

Außenmaße: ca 1280 mm x 2350 mm
Breite x Höhe (incl. Blende oben)
Abstandshalter: 200 mm bis 250 mm

Für die Lüftungsauslässe muss im oberen Bereich ein Freihang entstehen. Es müssen 3-5 Lamellen fehlen.

LEISTUNGSVERZEICHNIS - Fenster und Raffstore

Alle Einzelpreise in EUR netto

OZ	BESCHREIBUNG	MENGE	EINHEIT	EINHEITSPREIS	GESAMTPREIS
----	--------------	-------	---------	---------------	-------------

Fortsetzung von letzter Seite (OZ: 4.010) ...

incl. allem Zubehör liefern und montieren.

4,000 Stk

4.020

Raffstoreanlage

Raffstoranlage für und 3.090

Außenmaße: ca 1280 mm x 2350 mm
 Breite x Höhe (incl. Blende oben)
 Abstandshalter: 200 mm bis 250 mm

Für die Lüftungsauslässe muss im oberen Bereich ein Freihang entstehen. Es müssen 3-5 Lamellen fehlen.

incl. allem Zubehör liefern und montieren.

11,000 Stk

4.030

Raffstoreanlage

Raffstoranlage für 3.150

Außenmaße: ca 1180 mm x 1620 mm
 Breite x Höhe (incl Blende oben)
 Abstandshalter: 200 mm bis 250 mm

incl. allem Zubehör liefern und montieren.

5,000 Stk

4.040

Raffstoreanlage

Raffstoranlage für 3.160

Außenmaße: ca 980 mm x 1200 mm
 Breite x Höhe (incl Blende oben)
 Abstandshalter: ca 150 mm

incl. allem Zubehör liefern und montieren.

2,000 Stk

LEISTUNGSVERZEICHNIS - Fenster und Raffstore

Alle Einzelpreise in EUR netto

OZ	BESCHREIBUNG	MENGE	EINHEIT	EINHEITSPREIS	GESAMTPREIS
4.050	Raffstoreanlage Raffstoranlage für 3.170 Außenmaße: ca 1280 mm x 1000 mm Breite x Höhe (incl Blende oben) Abstandshalter: 200 mm bis 250 mm incl. allem Zubehör liefern und montieren.	1,000	Stk		
4.060	Raffstoreanlage Raffstoranlage für 3.180 Außenmaße: ca 1280 mm x 1870 mm Breite x Höhe (incl Blende oben) Abstandshalter: 200 mm bis 250 mm incl. allem Zubehör liefern und montieren.	3,000	Stk		
4.070	Raffstoreanlage Raffstoranlage für 3.010 Außenmaße: ca 1280 mm x 1730 mm Breite x Höhe (incl Blende oben) Abstandshalter: 200 mm bis 250 mm incl. allem Zubehör liefern und montieren.	3,000	Stk		
4.080	Raffstoreanlage Raffstoranlage für 3.010 Außenmaße: ca 1280 mm x 1730 mm Breite x Höhe (incl Blende oben) Abstandshalter: 200 mm bis 250 mm Für die Lüftungsauslässe muss im oberen Bereich ein Freihang entstehen. Es müssen 3-5 Lamellen fehlen. incl. allem Zubehör liefern und montieren.				

Projekt 2023-2025-06 - Umbau und Erweiterung Kita Sien

LEISTUNGSVERZEICHNIS - Fenster und Raffstore

Alle Einzelpreise in EUR netto

OZ	BESCHREIBUNG	MENGE	EINHEIT	EINHEITSPREIS	GESAMTPREIS
----	--------------	-------	---------	---------------	-------------

Fortsetzung von letzter Seite (OZ: 4.080) ...

1,000 Stk

Summe	4	Raffstoreanlagen			
--------------	----------	-------------------------	--	--	--

Projekt 2023-2025-06 - Umbau und Erweiterung Kita Sien

LEISTUNGSVERZEICHNIS - Fenster und Raffstore

Alle Einzelpreise in EUR netto

OZ	BESCHREIBUNG	MENGE	EINHEIT	EINHEITSPREIS	GESAMTPREIS
----	--------------	-------	---------	---------------	-------------

Stundenlohnarbeiten nur auf Anweisung des Auftraggebers.

Stundenlohn für Arbeiten verschiedener Art, nach Angabe des Bauherren, bzw. seines Vertreters auf Nachweis.

Die Stundenlohnarbeiten sind arbeitstäglich dem Bauherren bzw. seinem Vertreter zur Unterschrift vorzulegen.

Projekt 2023-2025-06 - Umbau und Erweiterung Kita Sien

LEISTUNGSVERZEICHNIS - Fenster und Raffstore

Alle Einzelpreise in EUR netto

OZ	BESCHREIBUNG	MENGE	EINHEIT	EINHEITSPREIS	GESAMTPREIS
5	Stundenlohnarbeiten				
	Stundenlohn Helfer				
5.010	Facharbeiterstunden				
	Stundenlohn Facharbeiter				
		2,000	Stg	_____	_____
5.020	Helferstunden				
	Stundenlohn Helfer				
		2,000	Stg	_____	_____
Summe	5		Stundenlohnarbeiten		_____

Projekt 2023-2025-06 - Umbau und Erweiterung Kita Sien

LEISTUNGSVERZEICHNIS - Fenster und Raffstore

Alle Einzelpreise in EUR netto

OZ	BESCHREIBUNG	MENGE	EINHEIT	EINHEITSPREIS	GESAMTPREIS
----	--------------	-------	---------	---------------	-------------

LV-ZUSAMMENSTELLUNG Fenster und Raffstore

1	Baustelleneinrichtung				
2	Demontage und Entsorgung				
3	Fenster liefern und montieren				
4	Raffstoreanlagen				
5	Stundenlohnarbeiten				

Angebotssumme netto	EUR	
---------------------	-----	--

zzgl. MwSt. 19,00 %	EUR	
---------------------	-----	--

Angebotssumme brutto	EUR	
-----------------------------	------------	--